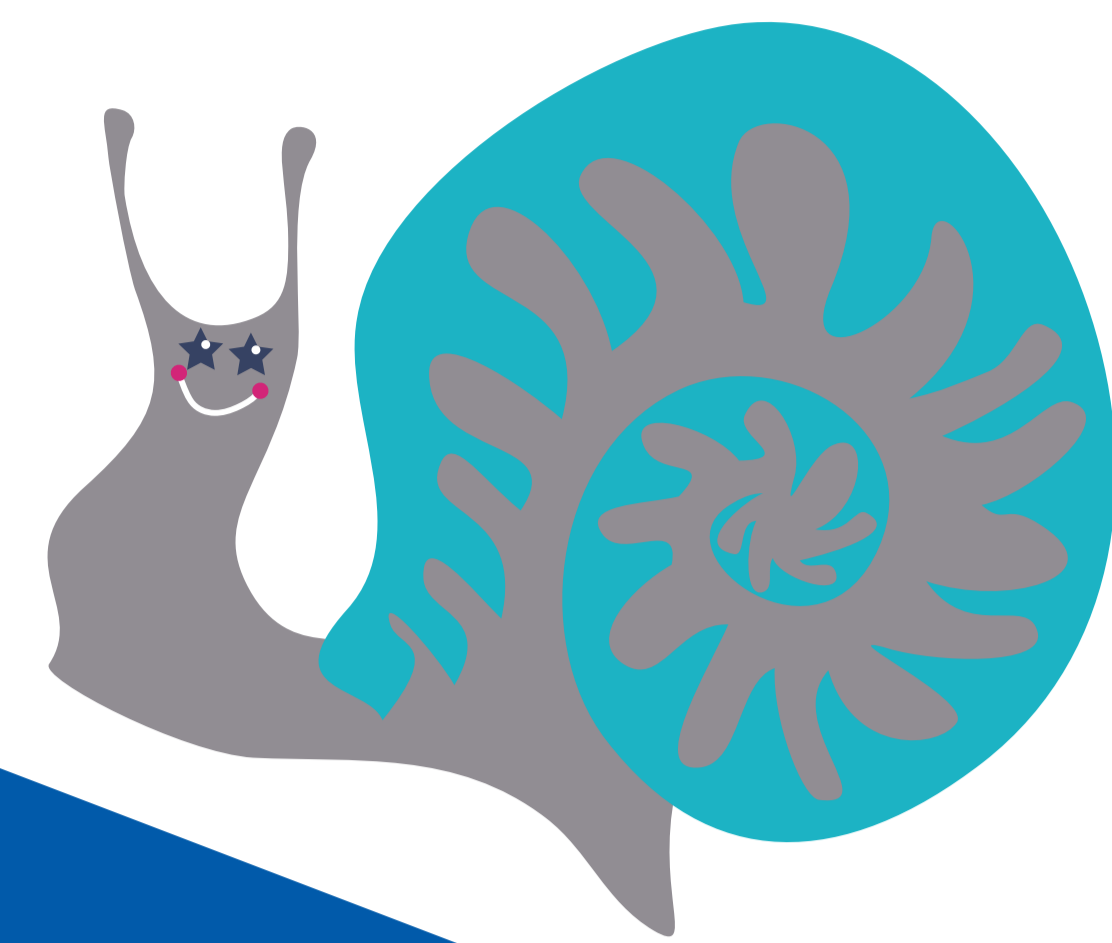




龍谷大学
RYUKOKU UNIVERSITY



2015年度 臨床宗教師研修 特別講義

主催 人間・科学・宗教オープン・リサーチ・センター
龍谷大学大学院実践真宗学研究科

協力 東北大学大学院実践宗教学寄附講座

一般来聴
歓迎

わが国宗教史における『臨床宗教師』の位置

6/22 MON
10:45~12:15

鈴木 岩弓 氏

(東北大学大学院文学研究科教授、実践宗教学寄附講座主任、宗教民俗学)

場所 龍谷大学大宮学舎清風館B103教室

宗教者に求められる心のケア

7/1 WED
13:15~14:45

高橋 原 氏

(東北大学大学院文学研究科准教授、実践宗教学寄附講座、宗教心理学)

場所 龍谷大学大宮学舎清風館B102教室

非暴力と慈悲ーヒロシマ被爆者の死生観に学ぶ

7/27 MON 13:30~15:00 鍋島直樹 氏 (龍谷大学文学部教授)

主催 六角仏教会 **参加費** 500円(当日会場にて)

場所 六角会館(京都市中京区六角通烏丸東入ル)

お問い合わせ 075-221-0859

